

Lieferumfang: 1x Heizungselement IN-7011, 1x Installationsanleitung

INSTAR Deutschland bestätigt Ihnen hiermit dass der Heizungseinbau KEIN Verlust der Garantie mit sich bringt.

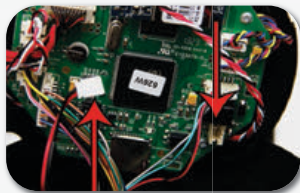
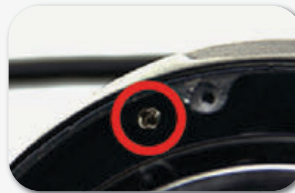
ACHTUNG: Bitte seien Sie vorsichtig! Für Schäden die Sie der Kamera bewusst zufügen, übernehmen wir keine Haftung.



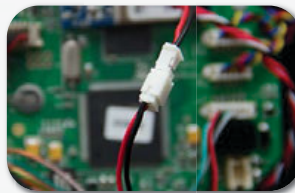
Schritt 1: Lösen Sie die 4 Schrauben und nehmen Sie den Sicherungsring ab.



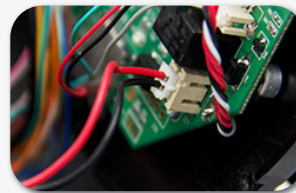
Schritt 2: Lösen Sie die 3 im Gehäuse angebrachten Sicherungsschrauben und nehmen Sie den Kameraaufbau vorsichtig heraus.



Schritt 3: Bitte entfernen Sie das rot / schwarze Anschlusskabel um die Heizung mit diesem zu verbinden.



Schritt 4: Verbinden Sie jetzt den einen Teil der Heizung mit dem 2 adrigen Anschlusskabel welches Sie zuvor entfernt haben und stecken Sie das andere Ende der Heizung in den Steckplatz auf dem Mainboard. Platzieren Sie die Heizung bitte so auf dem Mainboard, dass das Thermostat auf der Heizung, von der Hauptplatine weg zeigt.



Schritt 5: Platzieren Sie das Innenleben vorsichtig in der Kamera und bauen Sie diese wie bei Schritt 1-2 zu sehen in umgekehrter Reihenfolge wieder zusammen.